

ТЕХНИЧЕСКИЙ ПЛАН

здания

(вид объекта недвижимости, в отношении которого подготовлен технический план, в
родительном падеже)

Общие сведения о кадастровых работах

1. Технический план подготовлен в результате выполнения кадастровых работ в связи с созданием здания, расположенного на земельном участке по адресу: Ставропольский край, Шпаковский р-н, в районе ул. Роз, в черте г. Ставрополя, ориентир квартал 9 с кадастровым номером 26:11:060201:972

2. Сведения о заказчике кадастровых работ

ООО "Строительная компания "Регион", ИНН: 2635253819, ОГРН: 1222600007497

3. Сведения о кадастровом инженерере

Фамилия, имя, отчество (*при наличии отчества*) Курасова Татьяна Владимировна

Страховой номер индивидуального лицевого счета 14800544541

Уникальный регистрационный номер члена саморегулируемой организации кадастровых инженеров в реестре членов саморегулируемой организации кадастровых инженеров и дата внесения сведений о физическом лице в такой реестр НП001459 от 17.06.2016 г.

Контактный телефон 8-(8652)-72-18-94

Почтовый адрес и адрес электронной почты, по которым осуществляется связь с кадастровым инженером г. Ставрополь, ул. Пирогова, д. 74, кв. 9, kadastr.ip@mail.ru

Наименование саморегулируемой организации кадастровых инженеров, членом которой является кадастровый инженер СРО "Кадастровые инженеры юга"

Полное или (в случае, если имеется) сокращенное наименование юридического лица, если кадастровый инженер является работником юридического лица, адрес юридического лица =

Наименование, номер и дата документа, на основании которого выполняются кадастровые работы Договор на выполнение кадастровых работ №112И/22 от 30.08.2022 г.

Дата подготовки технического плана (число, месяц, год) 14.09.2022 г.

Исходные данные

1. Перечень документов, использованных при подготовке технического плана

№ п/п	Наименование документа	Реквизиты документа
1	2	3
1	Кадастровый план территории	№КУВИ-002/2021-66653833 от 03.06.2021
2	Кадастровый план территории	№КУВИ-001/2022-27108768 от 28.02.2022
3	Выписка из ЕГРН	№б/н от 17.08.2022
4	Декларация об объекте недвижимости	№б/н от 31.08.2022
5	Уведомление о соответствии указанных в уведомлении о планируемых строительстве или реконструкции объекта индивидуального жилищного строительства или садового дома параметров объекта индивидуального жилищного строительства или садового дома установленным параметрам и допустимости размещения объекта индивидуального жилищного строительства или садового дома на земельном участке	№818 от 31.08.2022

2. Сведения о геодезической основе, использованной при подготовке технического плана Система координат МСК 26 от СК 95, зона 1

№ п/п	Название пункта и тип знака геодезической сети	Класс геодезической сети	Координаты, м		Сведения о состоянии на 31.08.2022.		
			X	Y	наружного знака пункта	центра пункта	марки
1	2	3	4	5	6	7	8
1	ОМЗ-2539, ОМЗ	2	47071 0.26	131221 0.96	сохранился	сохранился	утрачен
2	ОМЗ-2540, ОМЗ	2	47041 3.03	131245 8.97	сохранился	сохранился	утрачен
3	ОМЗ-2541, ОМЗ	2	47061 4.97	131273 2.26	сохранился	сохранился	утрачен

3. Сведения о средствах измерений

№ п/п	Наименование прибора (инструмента, аппаратуры)	Сведения об утверждении типа средств измерений	Реквизиты свидетельства о поверке прибора (инструмента, аппаратуры)
1	2	3	4
1	Аппаратура геодезическая спутниковая Leica GS08plus	№ 52742-13, 25.01.2023 г.	№С-АКР/10-09-2021/93218246 от 10.09.2021 г. до 09.09.2022 г. выдано: АО "Северо-Кавказское аэрогеодезическое предприятие"
2	Электронный тахеометр Nikon NPL-332(5'')	№25017-03, 01.06.2008 г.	№С-АКР/11-04-2022/147332569 от 11.04.2022 г. до

Описание местоположения объекта недвижимости

1. Описание местоположения здания, сооружения, объекта незавершенного строительства на земельном участке

1.1. Сведения о характерных точках контура объекта недвижимости

Зона № МСК 26 от СК 95, зона 1

Номер контура	Номера характерных точек контура	Координаты, м		R, м	Средняя квадратическая погрешность определения координат характерных точек контура (M _t), м	Тип контура	Глубина, высота, м	
		X	Y				H ₁	H ₂
1	2	3	4	5	6	7	8	9
:ОКС1(1)	1	470231.07	1311699.38	—	0.10	Наземный	—	—
:ОКС1(1)	2	470228.20	1311715.63	—	0.10	Наземный	—	—
:ОКС1(1)	3	470218.35	1311713.89	—	0.10	Наземный	—	—
:ОКС1(1)	4	470220.61	1311701.08	—	0.10	Наземный	—	—
:ОКС1(1)	5	470225.54	1311701.95	—	0.10	Наземный	—	—
:ОКС1(1)	6	470226.15	1311698.51	—	0.10	Наземный	—	—
:ОКС1(1)	1	470231.07	1311699.38	—	0.10	Наземный	—	—

1.2. Сведения о предельных глубине и высоте конструктивных элементов объекта недвижимости

Предельная глубина конструктивных элементов объекта недвижимости, м	—
Предельная высота конструктивных элементов объекта недвижимости, м	—

1.3. Сведения о характерных точках пересечения контура объекта недвижимости с контуром (контурами) иных зданий, сооружений, объектов незавершенного строительства

Зона № —

Номер контура	Номера характерных точек контура	Координаты, м		Средняя квадратическая погрешность определения координат характерных точек контура	Тип контура	Глубина, высота, м		Кадастровый номер
		X	Y			H ₁	H ₂	

1	2	3	4	ых точек контура (Mt), м	6	7	8	9
-	-	-	-	-	-	-	-	-
2. Описание местоположения машино-места								
Обозначение машино-места (номер) =								
2.1. Сведения о расстояниях								
2.1.1. Сведения о расстояниях от специальных меток до характерных точек границ машино-места								
№ п/п специальной метки	№ п/п характерной точки границы машино-места			Расстояние, м				
1	2			3				
-	-			-				
2.1.2. Сведения о расстояниях между характерными точками границ машино-места								
№ п/п характерной точки границы машино-места	№ п/п характерной точки границы машино-места			Расстояние, м				
1	2			3				
-	-			-				
2.2. Сведения о координатах специальных меток								
№ п/п специальной метки	Координаты, м			Средняя квадратическая погрешность определения координат (Mt), м				
	X	Y						
1	2	3		4				
-	-	-		-				
2.3. Сведения о характерных точках границ помещения, в котором расположено машино-место								
Номера характерных точек границ помещения	Координаты, м			Средняя квадратическая погрешность определения координат характерных точек (Mt), м				
	X	Y						
1	2	3		4				
-	-	-		-				

Характеристики объекта недвижимости		
№ п/п	Наименование характеристики	Значение характеристики
1	2	3
1	Вид объекта недвижимости	Здание
2	Кадастровый номер объекта недвижимости	–
3	Ранее присвоенный государственный учетный номер объекта недвижимости (кадастровый, инвентарный или условный номер)	–
	Кадастровый номер исходного объекта недвижимости	–
4	Кадастровый номер земельного участка (земельных участков), в пределах которого (которых) расположен объект недвижимости	26:11:060201:972
5	Номер кадастрового квартала (кадастровых кварталов), в пределах которого (которых) расположен объект недвижимости	26:11:060201
6	Кадастровый номер иного объекта недвижимости, в пределах (в составе) которого расположен объект недвижимости	–
	Номер, тип этажа (этажей), на котором (которых) расположено помещение	–
	Номер, тип этажа, на котором расположено машино-место	–
	Обозначение (номер) помещения, машино-места на поэтажном плане	–
7	Адрес объекта недвижимости	–
	Дата последнего обновления записи в государственном адресном реестре	–
	Местоположение объекта недвижимости	Российская Федерация, Ставропольский край, Шпаковский р-н
	Дополнение местоположения объекта недвижимости	в районе ул. Роз, в черте г. Ставрополя, ориентир квартал 9
8	Назначение объекта недвижимости	Жилое
	Проектируемое назначение объекта незавершенного строительства	–
9	Наименование объекта недвижимости	жилой дом
10	Количество этажей объекта недвижимости	1
	в том числе подземных	–
11	Материал наружных стен здания	Кирпичные
12	Год ввода объекта недвижимости в эксплуатацию по завершении его строительства	–
	Год завершения строительства объекта недвижимости	2022

13	Площадь объекта недвижимости (P), м2	111.4
14	Вид (виды) разрешенного использования объекта недвижимости	—
15	Основная характеристика сооружения и ее значение	—
	Основная характеристика объекта незавершенного строительства и ее проектируемое значение	—
16	Степень готовности объекта незавершенного строительства, %	—
17	Сведения о включении объекта недвижимости в единый государственный реестр объектов культурного наследия (памятников истории и культуры) народов Российской Федерации	—
	Регистрационный номер, вид и наименование объекта недвижимости в едином государственном реестре объектов культурного наследия (памятников истории и культуры) народов Российской Федерации либо регистрационный номер учетной карты объекта, представляющего собой историко-культурную ценность, вид и наименование выявленного объекта культурного наследия	—
	Реквизиты решений Правительства Российской Федерации, органов охраны объектов культурного наследия о включении объекта недвижимости в единый государственный реестр объектов культурного наследия (памятников истории и культуры) народов Российской Федерации либо об отнесении объекта недвижимости к выявленным объектам культурного наследия, подлежащим государственной охране	—
	Реквизиты документа, на основании которого установлены требования к сохранению, содержанию и использованию объектов культурного наследия (памятников истории и культуры) народов Российской Федерации, требования к обеспечению доступа к таким объектам либо выявленного объекта культурного наследия	—

Заключение кадастрового инженера

Технический план подготовлен в результате выполнения кадастровых работ в связи с созданием здания, расположенного по адресу: Ставропольский край, Шпаковский р-н, в районе ул. Роз, в черте г. Ставрополя, ориентир квартал 9 с кадастровым номером 26:11:060201:972

Площадь здания была посчитана в соответствии с Требованиями к определению площади здания, помещения, утвержденными Приказом Федеральной службы государственной регистрации, кадастра и картографии от 23.10.2020 №П/0393.

Опорно-межевые знаки использованные при выполнении кадастровых работ (31.08.2022):ОМЗ-2539 класс2 ОМЗ-2540 класс2;ОМЗ-2541 класс2, наружный знак-сохранился, центр знака-сохранился, марка-утрачен. Вышеуказанные сведения были взяты из Кадастрового плана территории №КУВИ-002/2021-66653833 от 03.06.2021

На основании письма федеральной службы государственной регистрации, кадастра и картографии (Росреестр) №14-исх/17905-ВА/16 от 22.12.2016 года до ввода в действие новых XML-схем, технический план заполняется по действующей XML-схеме с указанием сведений, предусмотренных Требованиями приказа в "Заклучении кадастрового инженера". В связи с этим сообщаем: № регистрации в государственном реестре лиц, осуществляющих кадастровую деятельность 12218; Страховой номер индивидуального лицевого счета в системе обязательного пенсионного страхования Российской Федерации (СНИЛС) 148-005-445 41; Договор на выполнение кадастровых работ №1 12И/22 от 30.08.2022г.

Сведения о СРО:

Кадастровый инженер Курасова Татьяна Владимировна, является членом СРО "Кадастровые инженеры юга" (номер в реестре СРО КИ 006 от 17.06.2016, сайт www.kades.ru), реестровый номер НП001459.

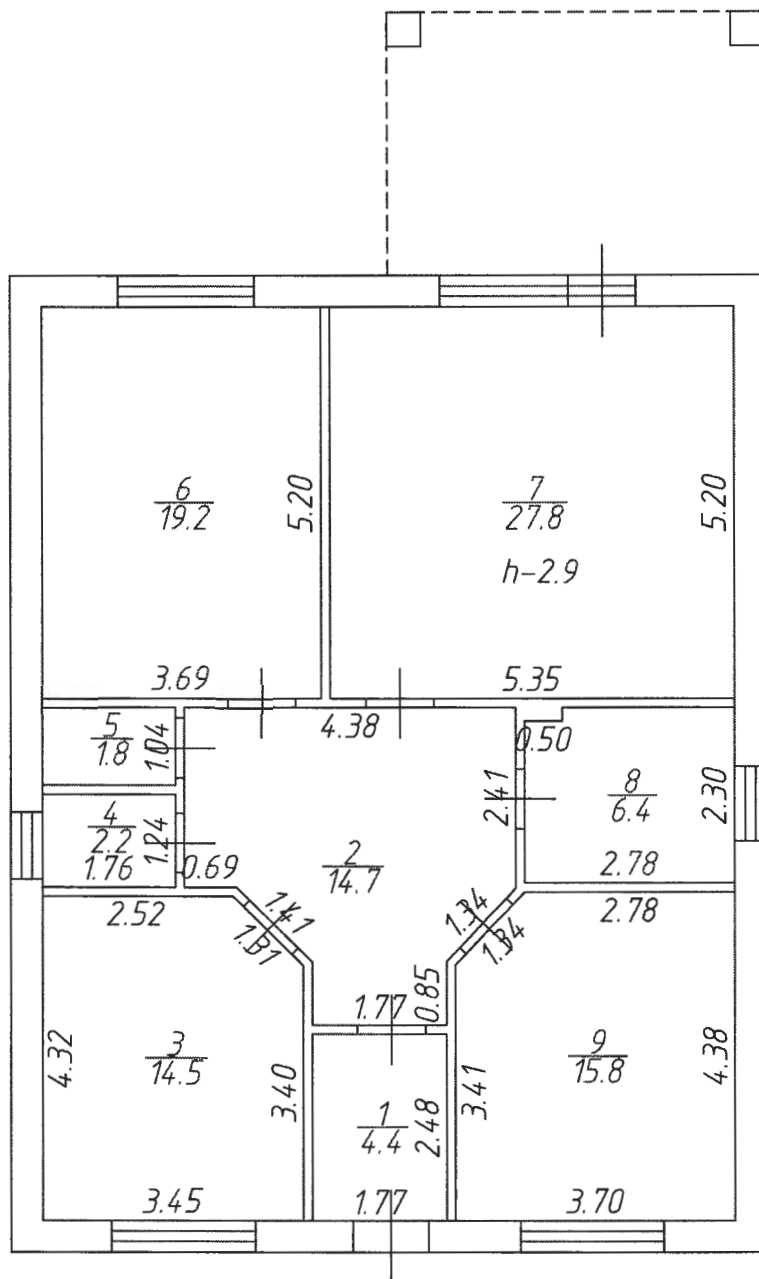
ТЕХНИЧЕСКИЙ ПЛАН ЗДАНИЯ

План этажа (части этажа). План здания (части здания)

в черте г. Ставрополя, ориентир квартал 9

26:11:060201:972

1 этаж

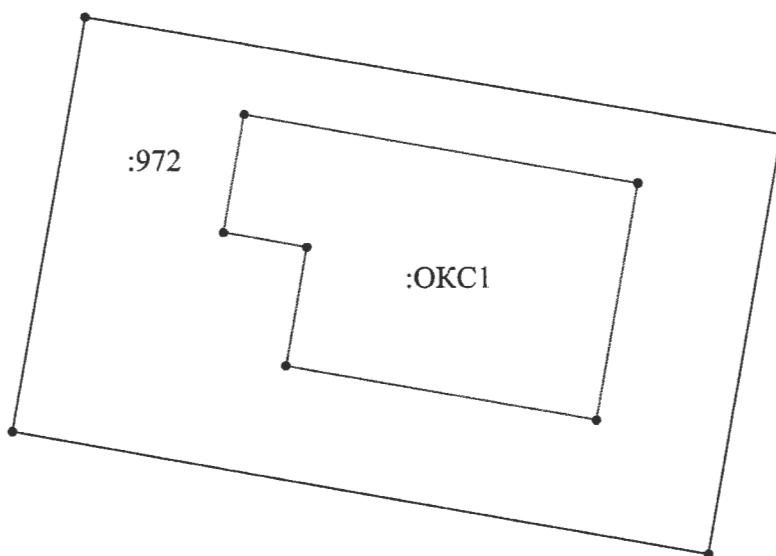


...ая площадь - 111.4 кв.м. в том числе под перегородками - 4.6 кв.м.

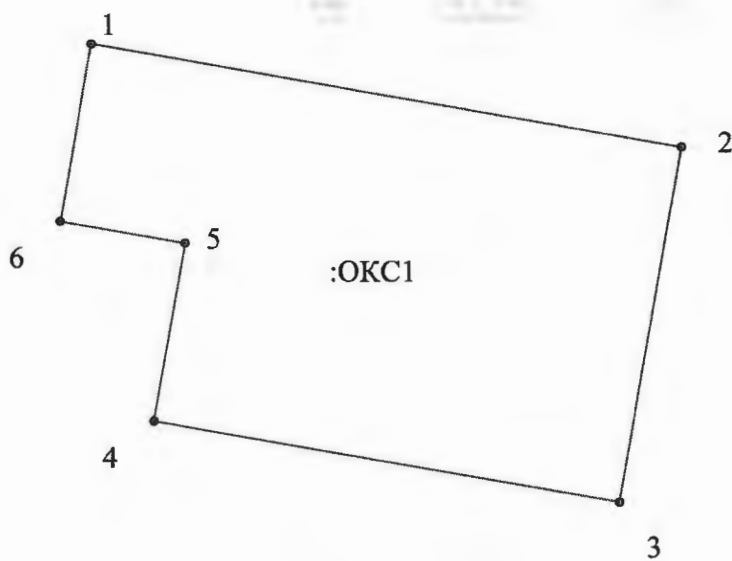
Условные обозначения	
	Стена
	Дверь
	Окно
	Размер
	Лестница

М 1:100

Схема расположения объекта недвижимости (части объекта недвижимости)
на земельном участке



Чертеж контура объекта недвижимости (части объекта недвижимости)



Масштаб 1:200

Декларация об объекте недвижимости

Дата составления 31.08.2022

1. Вид, назначение и наименование объекта недвижимости

1.1. Вид объекта недвижимости

здание	V	
сооружение	–	
помещение	–	
машино-место	–	
объект незавершенного строительства	–	
единый недвижимый комплекс	–	

1.2. Назначение здания: Жилое

1.3. Назначение сооружения: –

1.4. Проектируемое назначение объекта незавершенного строительства: –

1.5. Назначение единого недвижимого комплекса: –

1.6. Назначение помещения:

жилое	–	
нежилое	–	
	–	общее имущество в многоквартирном доме
	–	помещение вспомогательного использования

1.7. Вид жилого помещения

–	квартира	
–	комната	
–	жилое помещение специализированного жилищного фонда	–
–	жилое помещение наемного дома социального использования	
–	жилое помещение наемного дома коммерческого использования	

1.8. Наименование объекта недвижимости жилой дом

1.9. Вид (виды) разрешенного использования объекта недвижимости –

2. Адрес (местоположение) объекта недвижимости

Субъект Российской Федерации: Ставропольский край

Муниципальное образование (вид, наименование): район Шпаковский

Населенный пункт (тип, наименование): –

Наименование некоммерческого объединения граждан: –

Наименование элемента улично-дорожной сети: –

Номер дома (владения, участка): –

Декларация об объекте недвижимости

Номер корпуса (строения): –

Номер квартиры: –

Номер комнаты: –

Иное: в районе ул. Роз, в черте г. Ставрополя, ориентир квартал 9

3. Кадастровый номер

земельного участка (земельных участков) 26:11:060201:972

помещения (помещений) –

здания (сооружения) –

квартиры, в которой расположена комната –

4. Описание объекта недвижимости

4.1. Описание здания

Количество этажей 1

в том числе подземных –

Год ввода в эксплуатацию –

Год завершения строительства 2022

Век (период) постройки –

Материал наружных стен здания: Кирпич

4.2. Описание сооружения

Количество этажей –

в том числе подземных –

Год ввода в эксплуатацию –

Год завершения строительства –

Век (период) постройки –

Тип и значение основной характеристики

протяженность (м) –

глубина (глубина залегания) (м) –

объем (куб. м) –

высота (м) –

4.3. Описание объекта незавершенного строительства

Проектируемое значение основной характеристики объекта незавершенного строительства

протяженность (м) –

глубина (глубина залегания) (м) –

площадь (кв. м) –

объем (куб. м) –

Декларация об объекте недвижимости

высота (м) –

площадь застройки (кв. м) –

Степень готовности (%) –

4.4. Описание единого недвижимого комплекса

Кадастровые номера зданий, сооружений, входящих в состав единого недвижимого комплекса

4.5. Описание помещения, машино-места

Этаж: –

Номер или обозначение помещения, машино-места на этаже: –

4.6. Сведения о включении объекта недвижимости в единый государственный реестр объектов культурного наследия (памятников истории и культуры) народов Российской Федерации

Регистрационный номер, вид и наименование объекта недвижимости в едином государственном реестре объектов культурного наследия (памятников истории и культуры) народов Российской Федерации либо наименование выявленного объекта культурного наследия

№ –

Вид: –

Наименование: –

Реквизиты решений Правительства Российской Федерации, органов охраны объектов культурного наследия о включении объекта недвижимости в единый государственный реестр объектов культурного наследия (памятников истории и культуры) народов Российской Федерации либо об отнесении объекта недвижимости к выявленным объектам культурного наследия, подлежащим государственной охране

–

Реквизиты документа, на основании которого установлены требования к сохранению, содержанию и использованию объектов культурного наследия (памятников истории и культуры) народов Российской Федерации, требования к обеспечению доступа к таким объектам либо выявленному объекту культурного наследия

–

5. Правообладатель объекта недвижимости (земельного участка, на котором находится здание, сооружение, объект незавершенного строительства, единый недвижимый комплекс)

5.1. Физическое лицо

Фамилия –

Имя –

Отчество (указывается при наличии) –

Декларация об объекте недвижимости

Страховой номер индивидуального лицевого счета (указывается при наличии) –

Вид и номер документа, удостоверяющего личность –

Выдан –

Адрес постоянного места жительства или преимущественного пребывания

Почтовый индекс –

Субъект Российской Федерации –

Город –

Район –

Населенный пункт (село, поселок) –

Улица (проспект, переулок) –

Номер дома (владения, участка) –

Номер корпуса (строения) –

Номер квартиры (комнаты) –

Адрес электронной почты (при наличии) –

5.2. Юридическое лицо

Полное наименование ООО "Строительная компания "Регион"

ОГРН 1222600007497

Дата государственной регистрации –

ИНН 2635253819

Страна регистрации (инкорпорации) –

Дата регистрации –

Регистрационный номер –

Почтовый индекс –

Почтовый адрес –

Субъект Российской Федерации –

Город –

Район –

Населенный пункт (село, поселок) –

Улица (проспект, переулок) –

Номер дома (владения, участка) –

Номер корпуса (строения) –

Адрес электронной почты (при наличии) –

5.3. Публично-правовое образование

5.3.1. Российская Федерация

–

Декларация об объекте недвижимости

5.3.2. Субъект Российской Федерации	–	
Полное наименование –		
5.3.3. Муниципальное образование	–	
Полное наименование –		
5.3.4. Иностранное государство	–	
Полное наименование –		
Примечание: –		
6. Сведения о представителе правообладателя объекта недвижимости (земельного участка, на котором находится здание, сооружение, объект незавершенного строительства, единый недвижимый комплекс)		
6.1. Физическое лицо		
Реквизиты документа, подтверждающего полномочия представителя правообладателя Приказ №1 от 05.07.2022		
Фамилия Богданов		
Имя Роман		
Отчество (указывается при наличии) Васильевич		
Страховой номер индивидуального лицевого счета (указывается при наличии) –		
Вид и номер документа, удостоверяющего личность Паспорт серия 0706 №785052 от 18.08.2006 г.		
Выдан ОВД ИЗОБИЛЬНЕНСКОГО РАЙОНА СТАВРОПОЛЬСКОГО КРАЯ		
Адрес постоянного места жительства или преимущественного пребывания		
Почтовый индекс –		
Субъект Российской Федерации Ставропольский край		
Город Ставрополь		
Район –		
Населенный пункт (село, поселок) –		
Улица (проспект, переулок) Тухачевского		
Номер дома (владения, участка) 26/6		
Номер корпуса (строения) –		
Номер квартиры (комнаты) 218		
Адрес электронной почты (при наличии) –		
6.2. Юридическое лицо		
Реквизиты документа, подтверждающего полномочия представителя правообладателя –		
Полное наименование –		
ОГРН –		

Декларация об объекте недвижимости

Дата государственной регистрации –

ИНН –

Страна регистрации (инкорпорации) –

Дата регистрации –

Регистрационный номер –

Почтовый индекс –

Почтовый адрес –

Субъект Российской Федерации –

Город –

Район –

Населенный пункт (село, поселок) –

Улица (проспект, переулок) –

7. Правоустанавливающие, правоудостоверяющие документы на земельный участок (земельные участки), на котором (которых) находится здание, сооружение, объект незавершенного строительства, единый недвижимый комплекс

Выписка из ЕГРН №б/н от 17.08.2022

8. Достоверность и полноту сведений, указанных в настоящей декларации, подтверждаю

9. Согласие на обработку персональных данных (сбор, систематизацию, накопление, хранение, уточнение (обновление, изменение), использование, распространение (в том числе передачу), обезличивание, блокирование, уничтожение персональных данных, а также иные действия, необходимые для обработки персональных данных в рамках предоставления органами регистрации прав в соответствии с законодательством Российской Федерации государственных услуг), в том числе в автоматизированном режиме, включая принятие решений на их основе органом регистрации прав, в целях предоставления государственной услуги, подтверждаю

10. Приложение

Приказ №1 от 05.07.2022

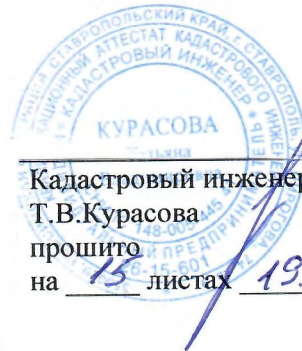
Выписка из ЕГРН №б/н от 17.08.2022

11. Подпись

Директор



Богданов Р. А.



Кадастровый инженер
Т.В.Курасова
прошито
на 15 листах 19.09 2022г.